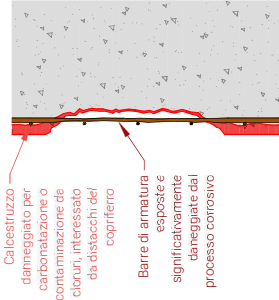
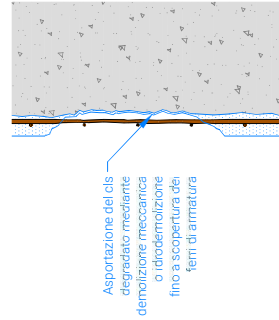


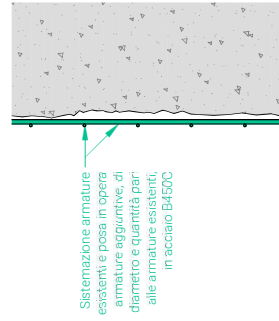
STATO DI FATTO



RIPRISTINO - FASE 1



RIPRISTINO - FASE 2



RIPRISTINO - FASE 3

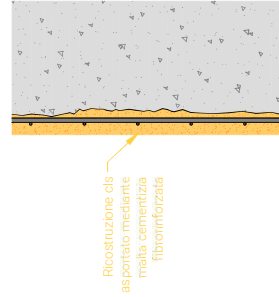


Foto tipologica stato di fatto

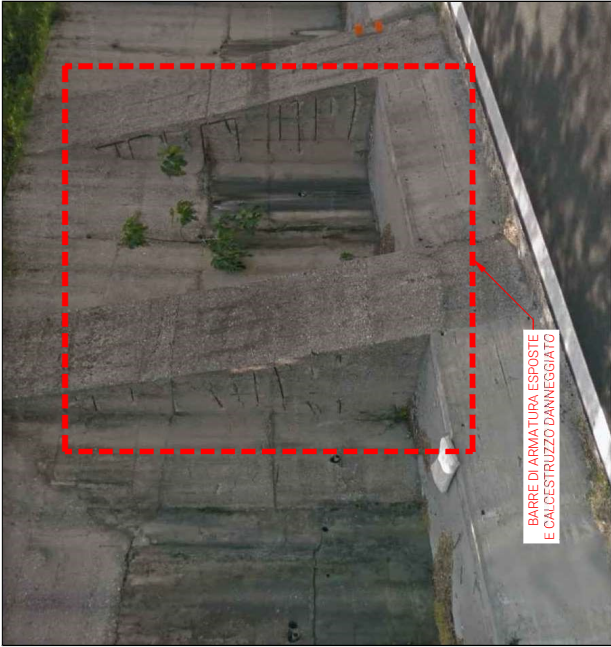


Foto tipologica stato di progetto



Fasi costruttive

- FASE 1**
- Asportazione del CLS degradato mediante demolizione meccanica o idrodemolizione fino alla scoperta della ferri di armatura
- FASE 2**
- Sistemazione armature esistenti e posa in opera di armature aggiuntive, di diametro e quantità pari alle armature esistenti, in acciaio B450C
- FASE 3**
- Ricostruzione CLS asportato mediante malta cementizia fibrorinforzata

Tabella materiali

MALTA CEMENTIZIA ANTICORROSIVA MONOCOMPONENTE REQUISITI PRESTAZIONALI IN ACCORDO A UNI EN 1504-7			
CARATTERISTICA PRESTAZIONALE	METODO DI PROVA	REQUISITI UNI EN 1504-7	
Legame di aderenza	EN 1542	≥ 2 MPa	
Resistenza allo sfiliamento delle barre di acciaio	EN 15184	Carico relativo ad uno spostamento di 0,1 mm pari ad almeno l'80% del carico determinato su armatura non rivestita	
Resistenza alla corrosione	EN 15183	- 10 cicli di condensazione in acque - 10 cicli di anidride solforosa secondo EN ISO 6988 - 5 gg in nebbia salina secondo EN 60068-2-11	
		Dopo la serie dei cicli le barre di acciaio rivestite devono essere esenti da corrosione. La penetrazione della ruggine all'estremità della piastra di acciaio priva di rivestimento deve essere < 1 mm	

Interventi corpo Autostradale : geotecnica e idraulica
Ripristino opere strutturali - Ammaloramento parti d'opera

Tipologico interventi di ripristino armature

Titolo



Direzione Generale

Committente

-	-	-	-	-	-	-	-
A	18.11.12	-	BA	GS	GL		
Rev.	Data	Codifica Cliente	Redatto	Controllato	Approvato		
411-DX-502	A	A3				1:20	Scala
Elaborato	Rev.	Formato					